

Betonschleifer EBS 180



Technische Daten / Technical Characteristics

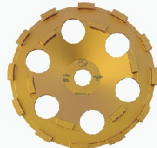
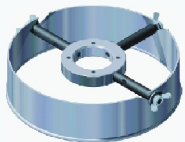
Leistungsaufnahme	2500 W
Power input	
Nennspannung	230 V
Rated voltage	
Nenndrehzahl [min-1]	6.000
No-load speed	
Scheibendurchmesser	180 mm
Disc diameter	
Werkzeugaufnahme	M 14
Spindle connection	
Gewicht	9,5 kg
Weight	

Lieferumfang:

Maschine inkl. 1 Diamantschleifteller Beton und Werkzeugsatz

Content:

machine incl. 1 diamond grinding wheel for concrete and tool kit



Bestellnummern / Order number

EBS 180 komplett	1-00206
Diamantschleifteller BETON	9-70013

Technik für die Bausanierung - Engineering for building renovation



Der leistungsstarke Bodenschleifer Ø 180 mm

Der Betonschleifer eignet sich zum Glätten von Unebenheiten auf Betonflächen, Entfernen von Altanstrichen und Kleberresten.

Mit der festen Einheit von Schleifer und Führungsgestell können auch größere Bodenflächen mühelos und rationell bearbeitet werden.

Ausstattung

Durchzugsstarker Motor, großes Drehmoment
hohe Kraftreserven
Bodenführungsgestell – bequemes, kraftsparendes Arbeiten in aufrechter Position
Elektronik – Sanftanlauf
Temperatur- und Überstromabschaltung, Drehzahlkonstanthaltung
Hohe Lebensdauer durch senkrechte Motoranordnung in staubfreier Zone
Absaugstutzen Ø 36 mm – Direktanschluss an die Industriestaubsauger DSS 1225

The powerful floor grinder Ø 180 mm

The Concrete Grinder is suitable for smoothing rough concrete surfaces, removing of old paint and adhesive remnants. The fixed unit of grinder and floor guiding device makes permanent use on the floor easy. Thus, you can also work on larger surfaces in an effortless and effective way.

Equipment

High performance motor, high torque with plenty of power reserves
Floor guiding device – comfortable to work in upright position
Electronics – soft start, temperature control and overcurrent cut-off, constant speed
Extended lifetime due to vertical arrangement of the motor – dust is kept away
Nozzle diameter 36 mm – direct connection to Vacuum Cleaner DSS 1225

